

Besætning 13

Afrapporteringsbesøg 21.10.2014 kl. 12.30-15.00

Deltagere: Ejere, Mads Nielsen (Kvægbrugskonsulent ved Jysk Landbrugsrådgivning), Dorte Bossen (VFL, Kvæg)

Ved besøget drøftede vi

1. Fordele og ulemper ved AMS i forhold til investering fremadrettet

Bedriften står foran valg mellem opgradering af robotter eller investering i malkestald. De har selv fornemmelsen af at den henter mange køer og bruger meget tid på den opgave og spekulerer på om bedriften kan opnå bedre resultater ved at vælge malkestald. Beslutningen skal også ses i lyset af et forstsat ønske om økologisk drift og dermed et forstsat behov for at have køerne på græs i sommerperioden hvilket synes at være specielt udfordrende med et robotsystem.

2. Rutiner omkring hentekøer

Frekvensen af hentekøer er i gennemsnit lav i den aktuelle besætning sammenlignet med andre. Til gengæld ser der ud til at være meget stor variation fra dag til dag i antallet af hentekøer. Under drøftelserne af denne problemstilling bliver det klart at forskellige medarbejdere ikke arbejder med/evner at håndtere opgave med udpegning af hentekøer på samme effektive måde. Mere ensartede rutiner de forskellige medarbejdere imellem kan reducere tidsforbruget knyttet til hentning af køer, ligesom det ventes at kunne reducere fo-rekomsten af lange malkningsintervaller blandt tidligt lakterende køer – hvilket aktuelt holder ydelsen hos 1.kalvskøer i tidlig laktation tilbage.

Mads Nielsen følger op på de generelle drøftelser.

Hentekoopgørelserne på de følgende sider, er opgjort på perioden 20/03/14 til 03/07/14



Se 'European Agricultural Fund for Rural Development' (EAFRD)

Første dag med AMS data	Sidste dag med AMS data	Første dag med hente data	Sidste dag med hente data	Antal hentninger registret ialt	Antal hentninger på køer med dobbelt løbenummer	Antal hentninger, der ikke går på plads
20MAR14	19AUG14	20MAR14	03JUL14	1166		345

Malkninger på hentede køer i pct. af malkninger

Laktation	Antal malkninger	Samlet andel af malkninger på hentede køer
1. kalvs	20264	3,6
Øvrige	29520	1,2

Malkninger på hentede køer i pct. af malkninger afhængig af laktationsstadiet

Laktation=1. kalvs

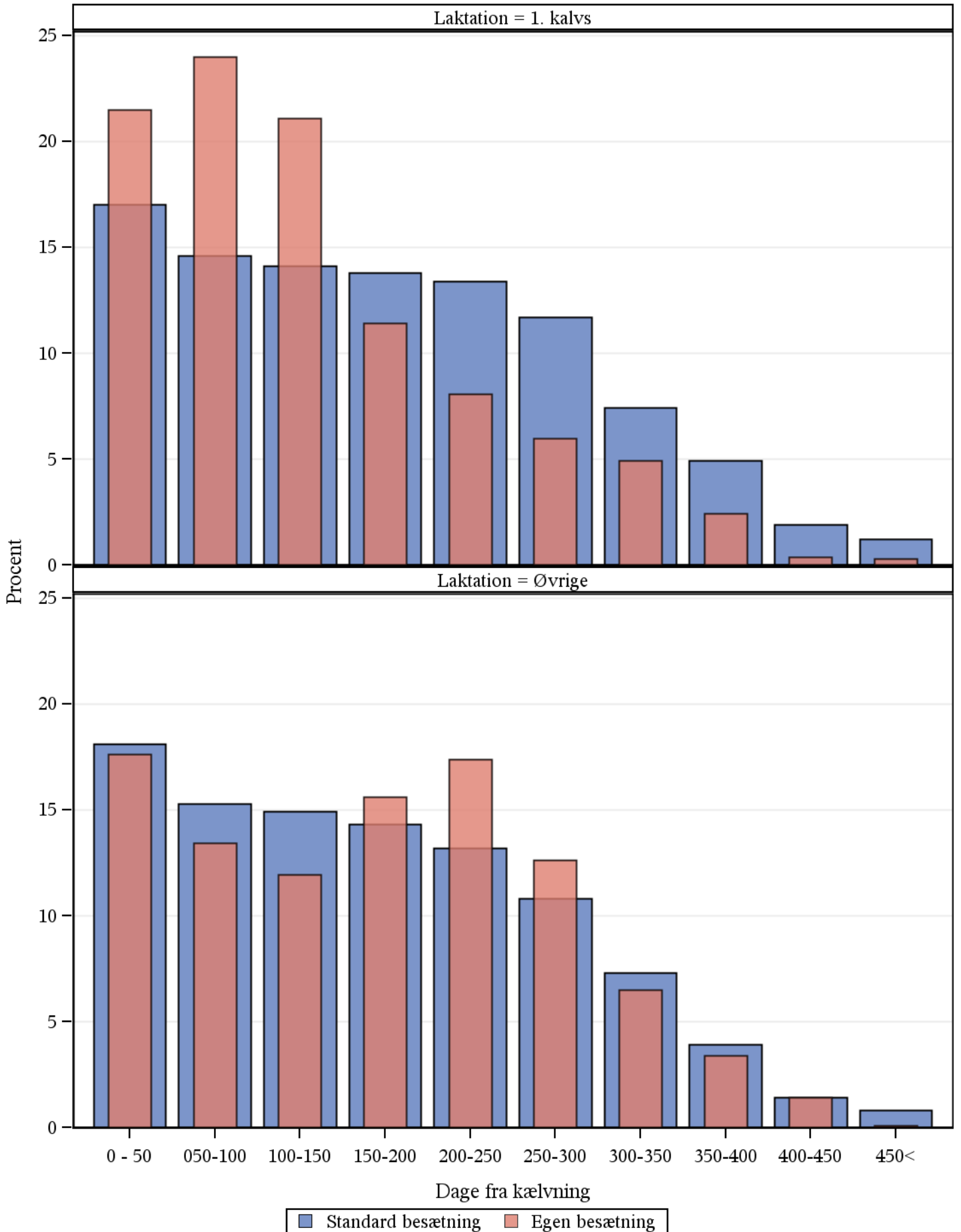
Dage efter kælvning	Antal malkninger ialt	Samlet andel af malkninger på hentede køer
0 - 10	758	28,0
10-20	1063	14,4
20-30	1137	5,9
30-120	9711	2,3
120-150	1743	1,1
150-180	1411	0,7
180-210	804	2,0
210-240	526	1,1
240<	3111	0,5

Malkninger på hentede køer i pct. af malkninger afhængig af laktationsstadiet

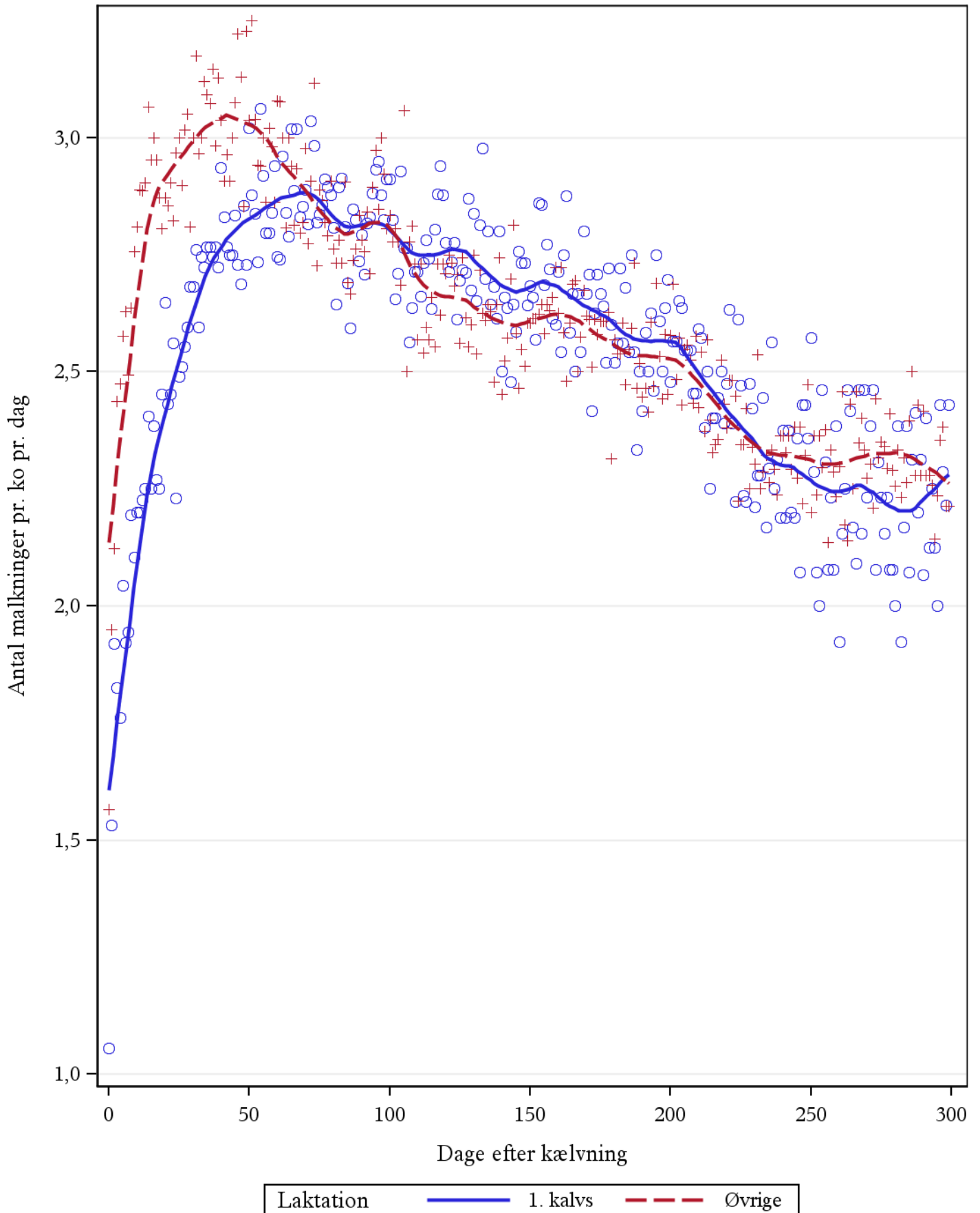
Laktation=Øvrige

Dage efter kælving	Antal malkninger ialt	Samlet andel af malkninger på hentede køer
0 - 10	1121	5,9
10-20	1340	0,9
20-30	1140	1,0
30-120	6580	1,1
120-150	2455	0,8
150-180	3366	0,7
180-210	3877	0,9
210-240	3095	0,8
240<	6546	1,3

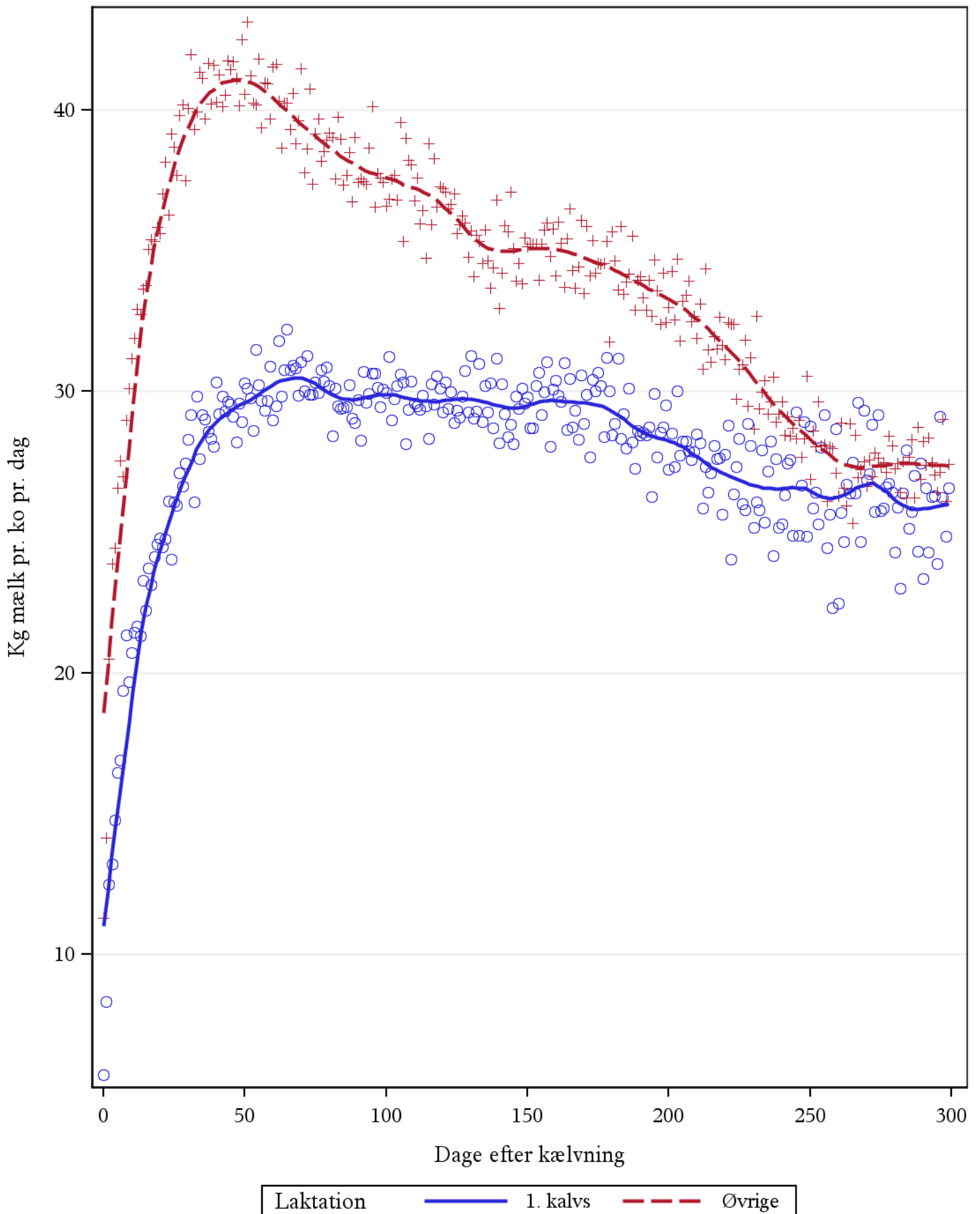
Fordelingen af køerne gennem laktationen



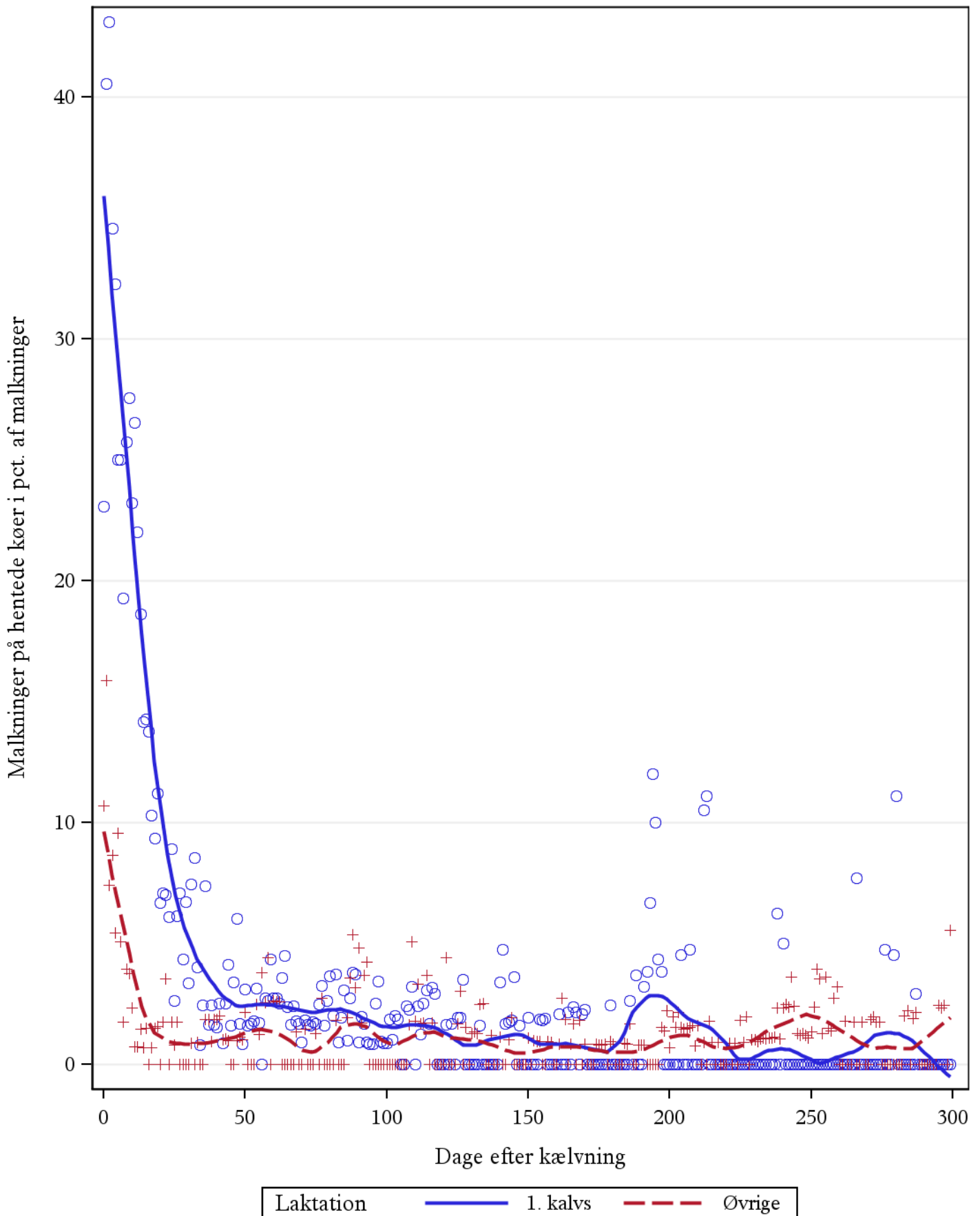
Antal malkninger pr. ko pr. laktationsdag



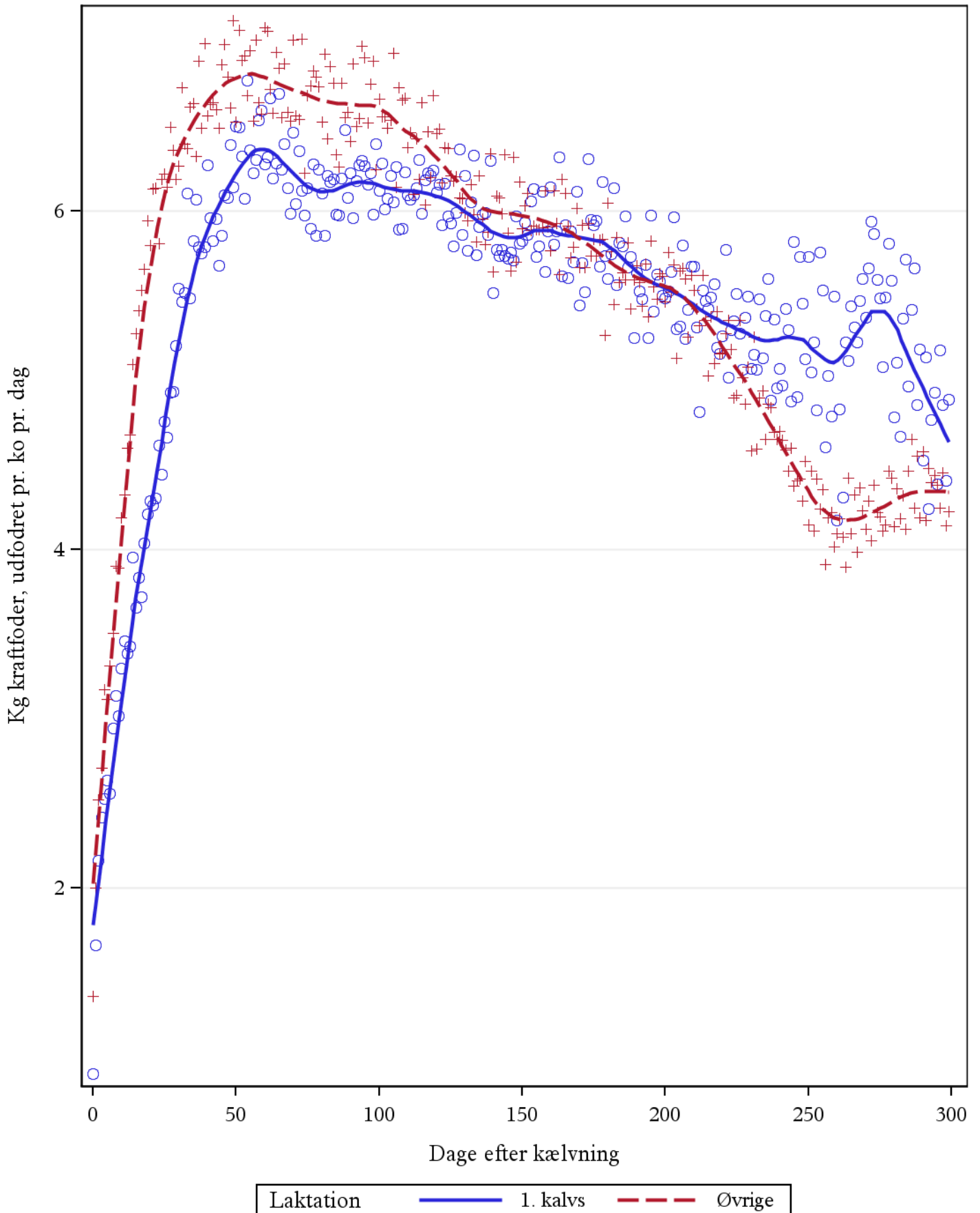
Gennemsnitlig ydelse i kg mælk pr. ko pr.laktationsdag



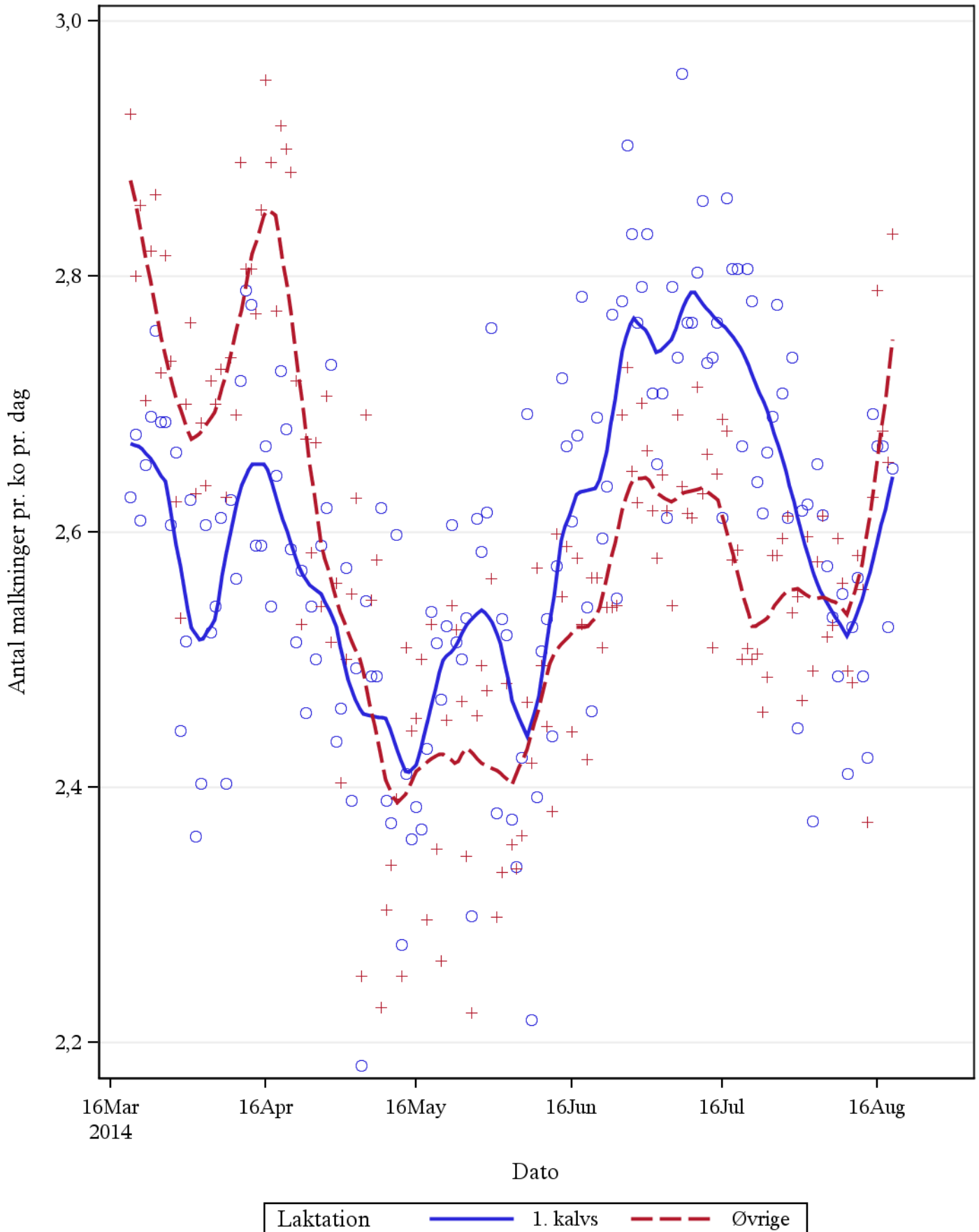
Andel hentede af malkninger gennem laktationen



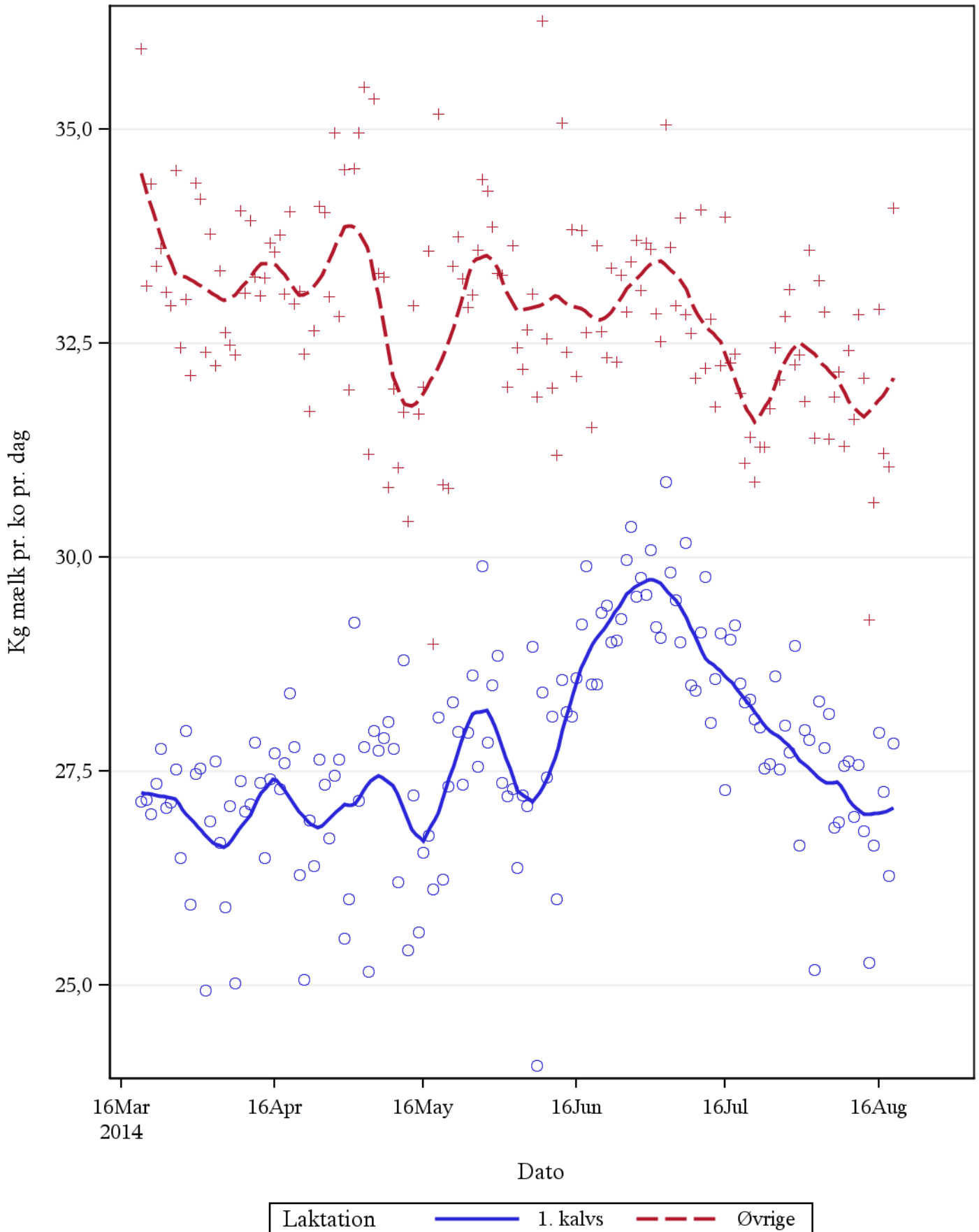
Kraftfoderoptaget pr. ko pr. laktationsdag



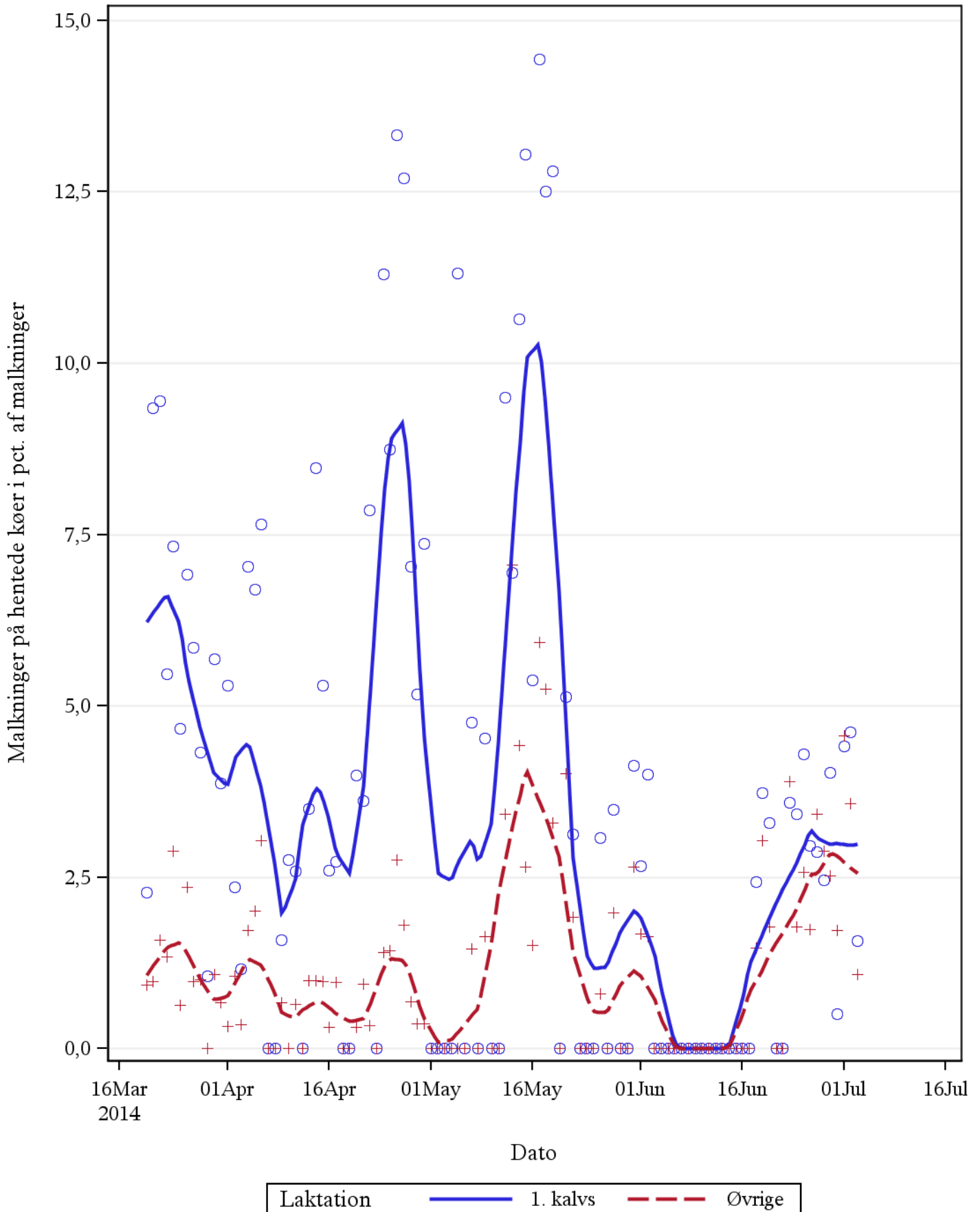
Antal malkninger pr. ko pr.dato



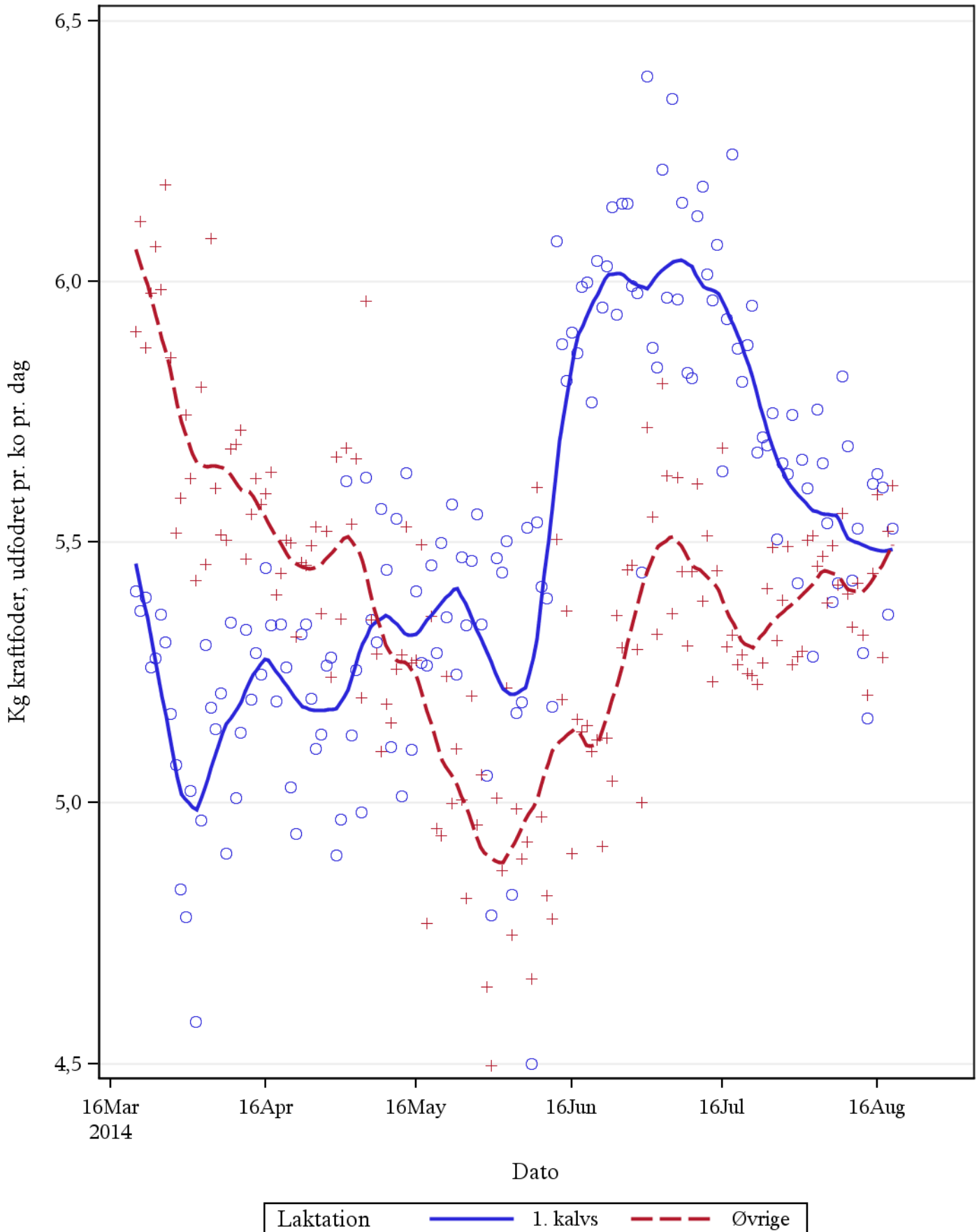
Gennemsnitlig ydelse i kg mælk pr. ko pr. dato



Udviklingen i andel hentede i forhold til antallet af malkninger



Kraftfoderoptaget pr. ko pr. dato



***Pct. hentede af malkede afhængig af status på foregående malkning
(mislykket vs. ikke mislykket)***

Sidste malkning mislykket	Totale antal i gruppe	% i gruppe	Antal afhentede	Samlet % hentede af malkede
Nej	47788	96,5	795	1,7
Ja	1738	3,5	153	8,8

Pct. hentede af malkede afhængig af forudgående malkningsinterval

Længden af malkeinterval	Totale antal i gruppe	% i gruppe	Antal afhentede	Samlet % hentede af malkede
04 >	3	0,0	0	0,0
04-08	19731	41,3	96	0,5
08-12	19782	41,4	336	1,7
12-14	3705	7,8	34	0,9
14 <	4567	9,6	329	7,2

Pct. malkningsintervaller over 14 timer pr. laktationnr.

Laktation	Totale antal i gruppe	% i gruppe	Antal med malkeinterval over 14 timer	% malkeintervaller over 14 timer samlet
1. kalvs	29278	40,7	3056	10,4
Øvrige	42587	59,3	3494	8,2

Pct. malkeintervaller over 14 timer afhængig af laktationsstadiet

afs_klv	Totale antal i gruppe	% i gruppe	Antal med malkeinterval over 14 timer	% malkeintervaller over 14 timer samlet
0 - 100	28387	39,5	2363	8,3
100-200	21761	30,3	1549	7,1
200-300	15395	21,4	1827	11,9
300<	6322	8,8	811	12,8

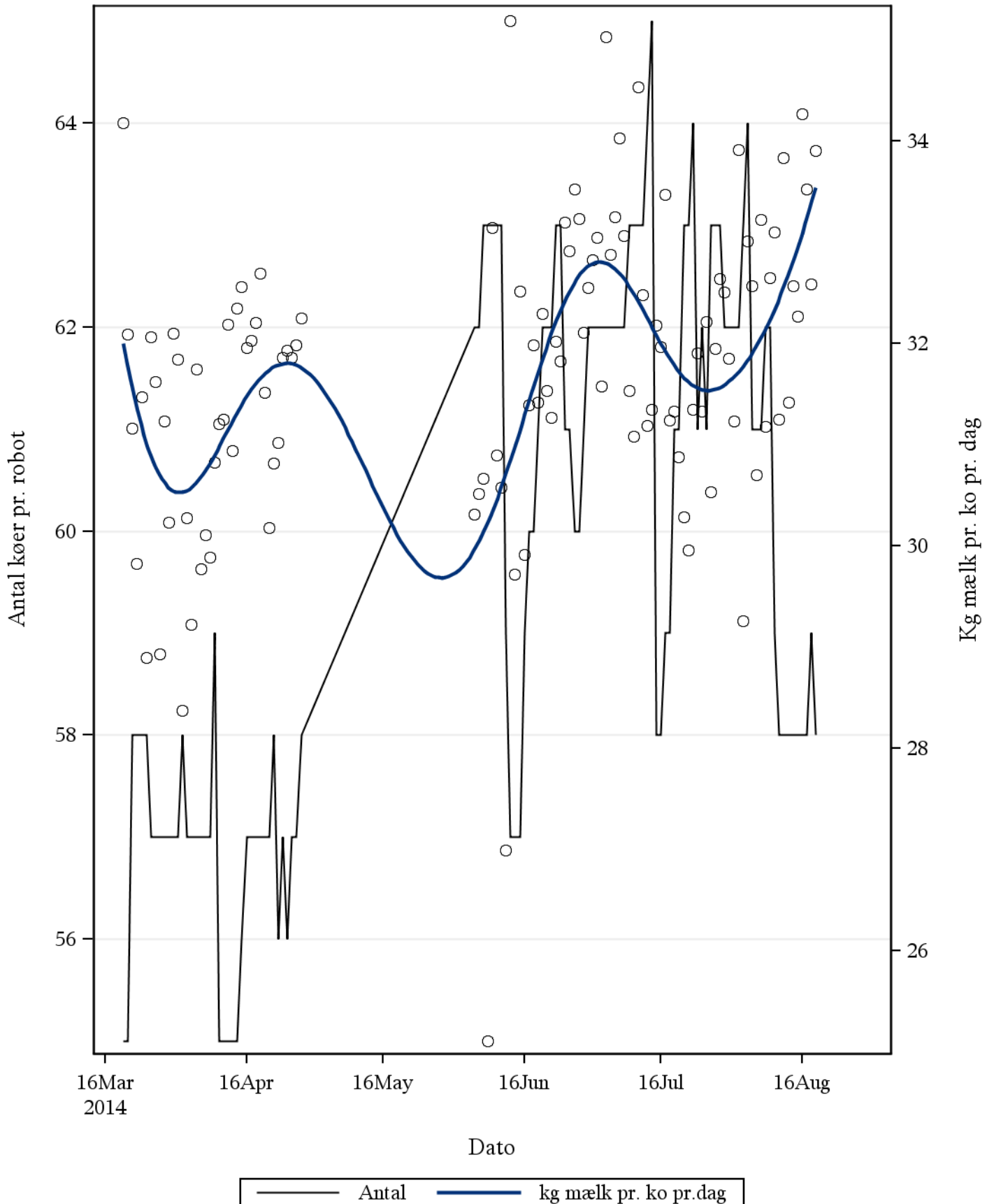
Pct. malkningsintervaller over 14 timer afhængig af laktationsstadiet, 1. kalvs

afs_klv	Totale antal i gruppe	% i gruppe	Antal med malkeinterval over 14 timer	% malkeintervaller over 14 timer samlet
0 - 100	13658	46,6	1597	11,7
100-200	9928	33,9	695	7,0
200-300	3700	12,6	491	13,3
300<	1992	6,8	273	13,7

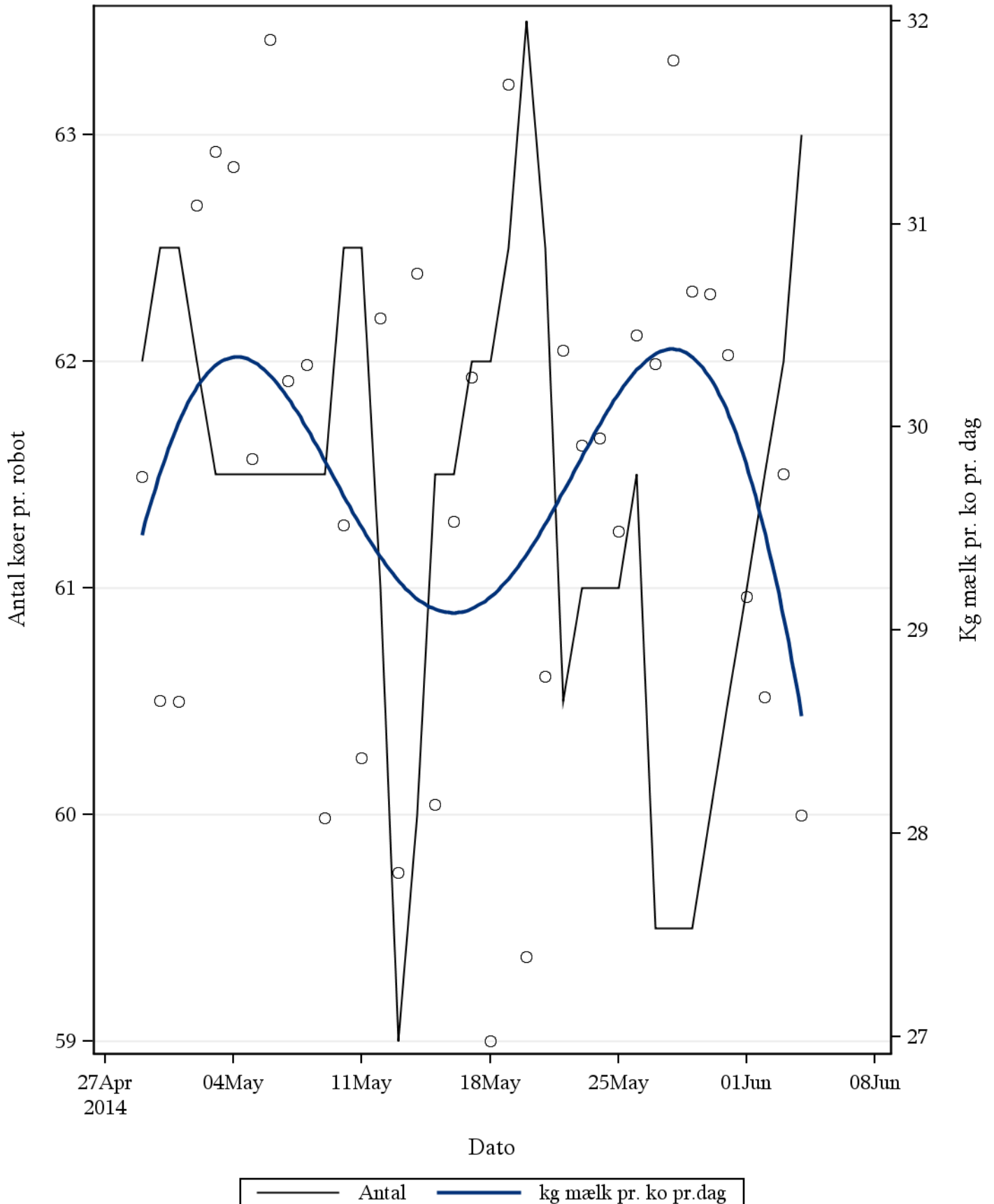
Pct. malkeintervaller over 14 timer afhængig af laktationsstadiet, øvrige

afs_klv	Totale antal i gruppe	% i gruppe	Antal med malkeinterval over 14 timer	% malkeintervaller over 14 timer samlet
0 - 100	14729	34,6	766	5,2
100-200	11833	27,8	854	7,2
200-300	11695	27,5	1336	11,4
300<	4330	10,2	538	12,4

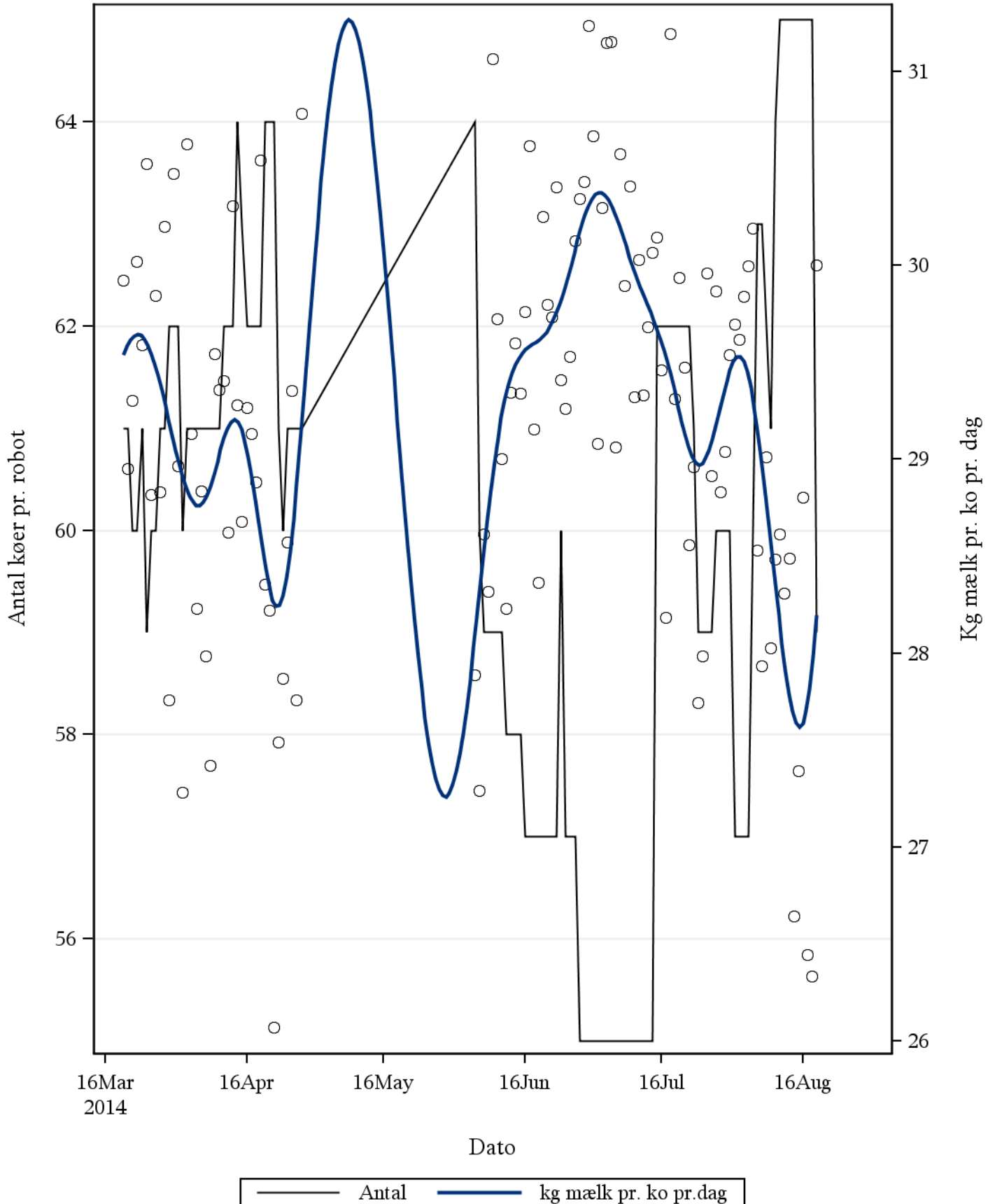
Udviklingen i antal køer og mælkydelsen pr. robot Hold=1101



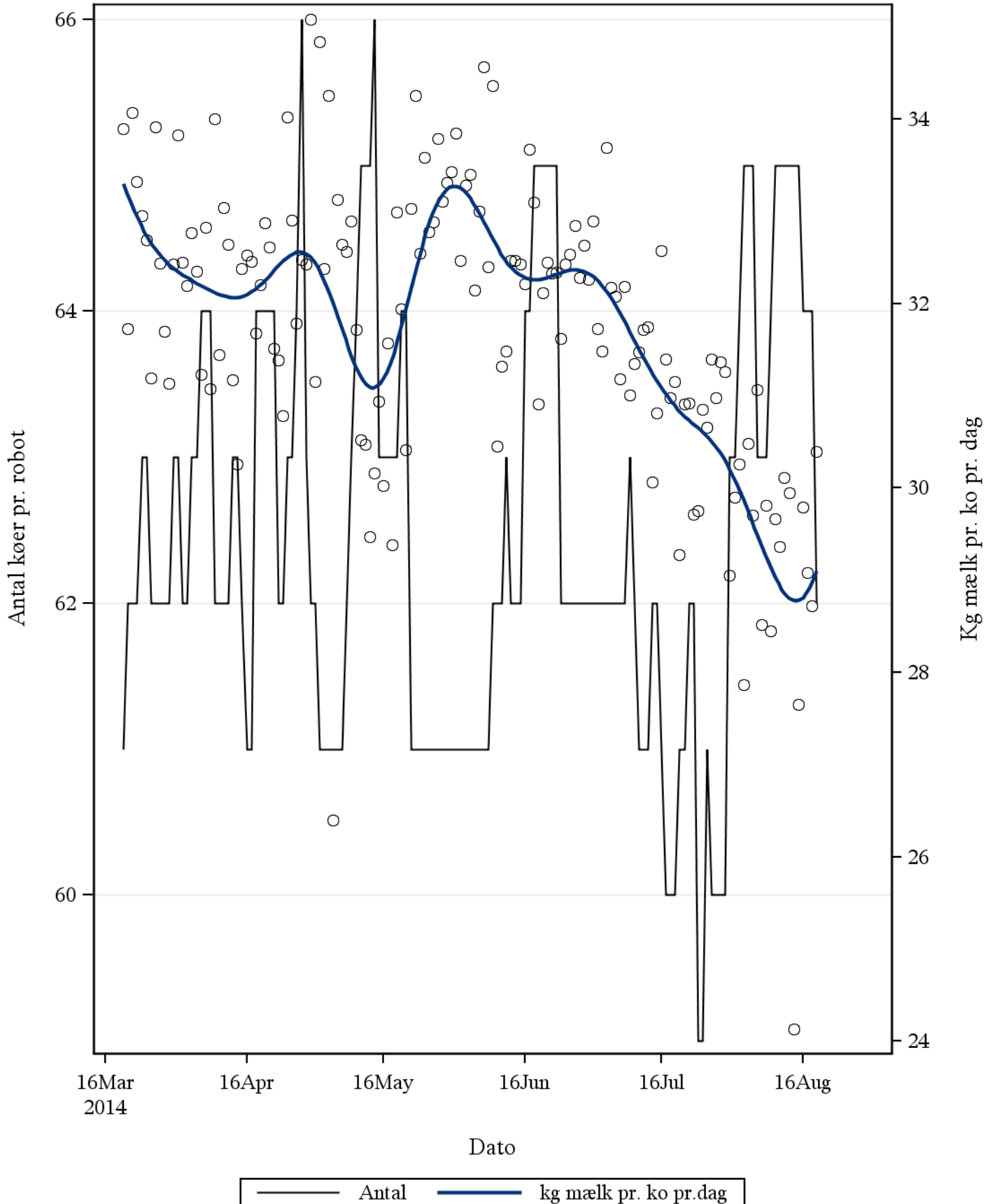
Udviklingen i antal køer og mælkydelsen pr. robot Hold=1101-1301



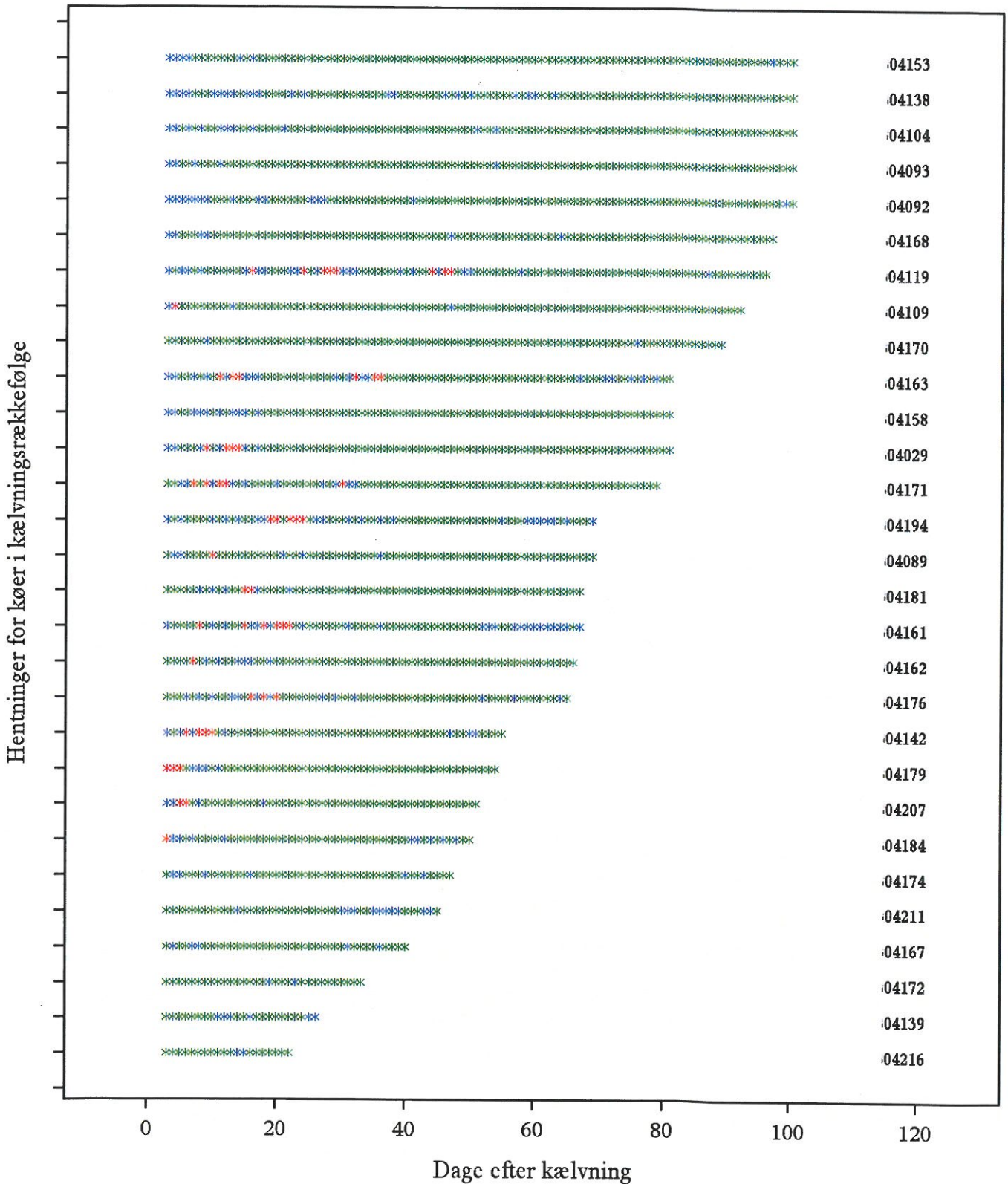
Udviklingen i antal køer og mælkydelsen pr. robot Hold=1301



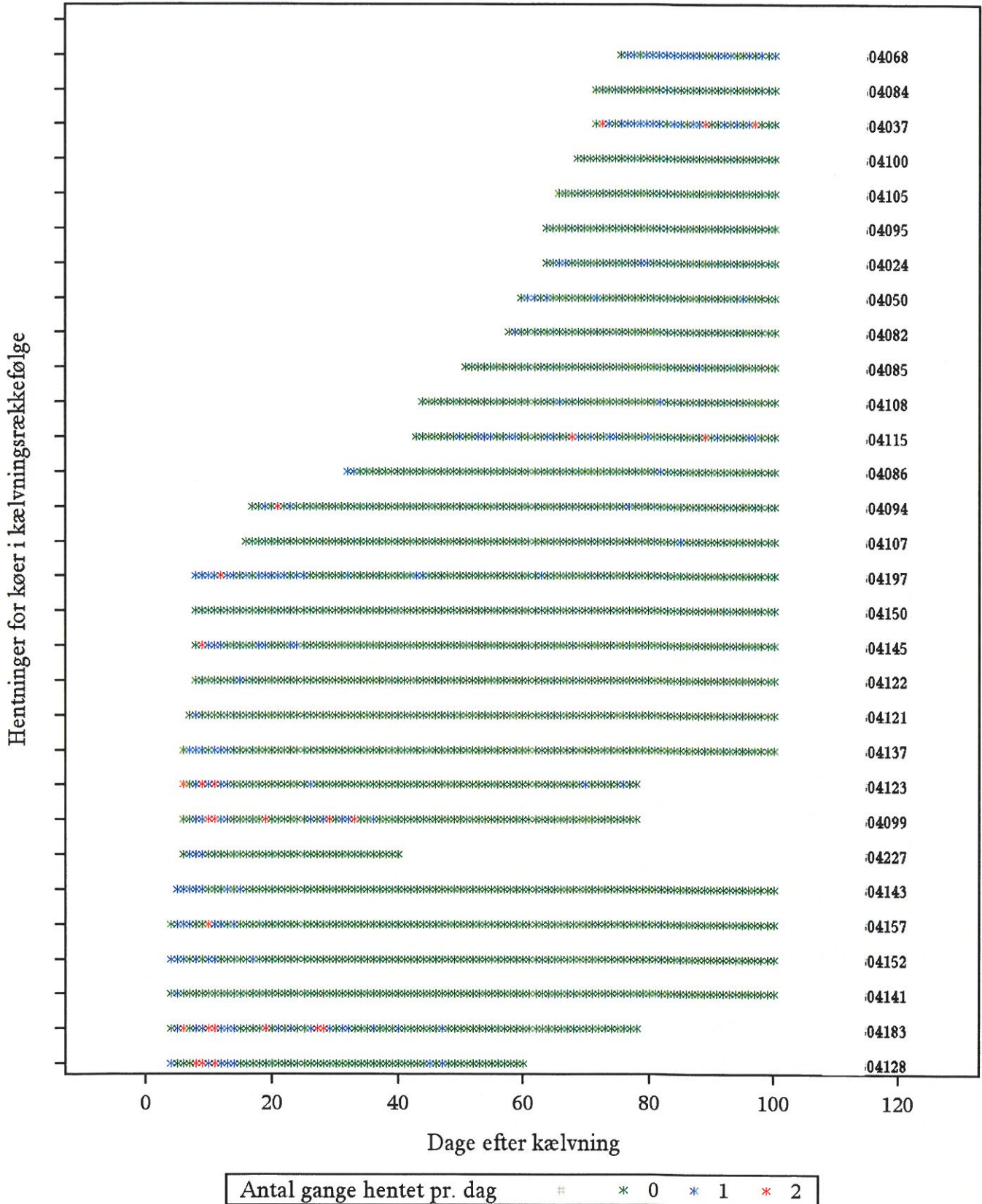
Udviklingen i antal køer og mælkydelsen pr. robot Hold=1501



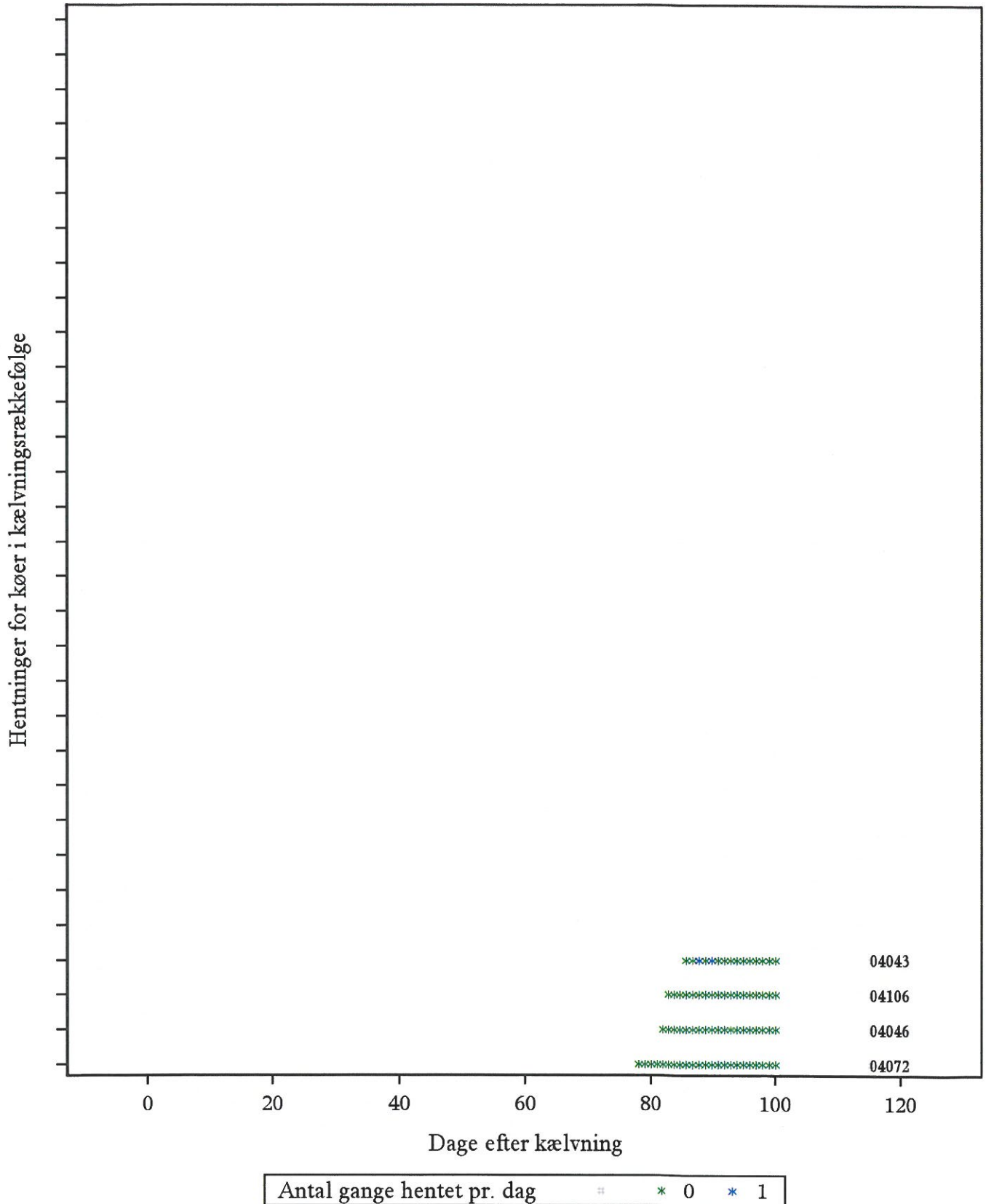
Oversigt over hentninger af individuelle køer i tidlig laktation
Konummeret ses i venstreside af grafen
Laktation=1. kalvs grup=0



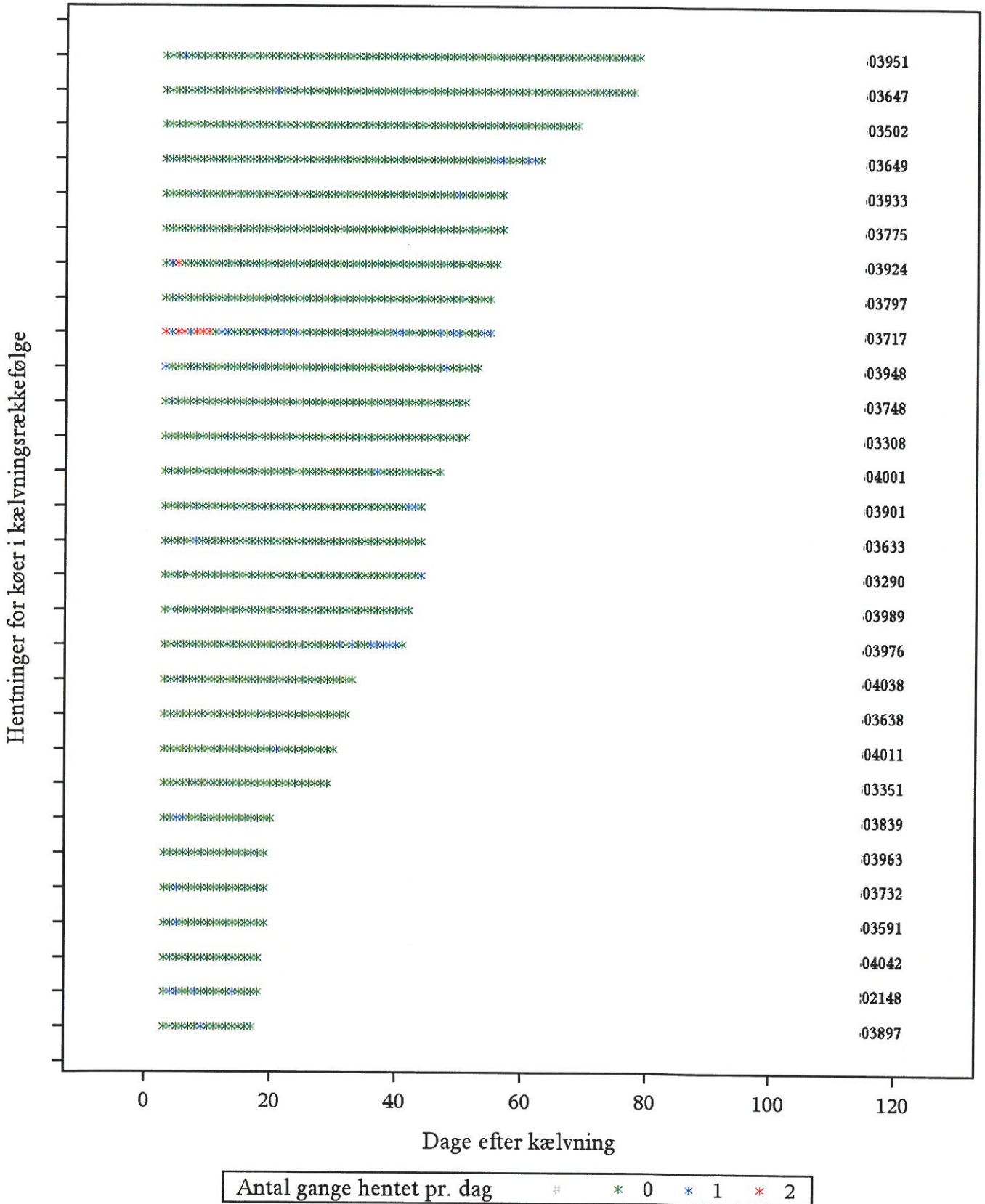
Oversigt over hentninger af individuelle køer i tidlig laktation
Konummeret ses i venstreside af grafen
Laktation=1. kalvs grup=1



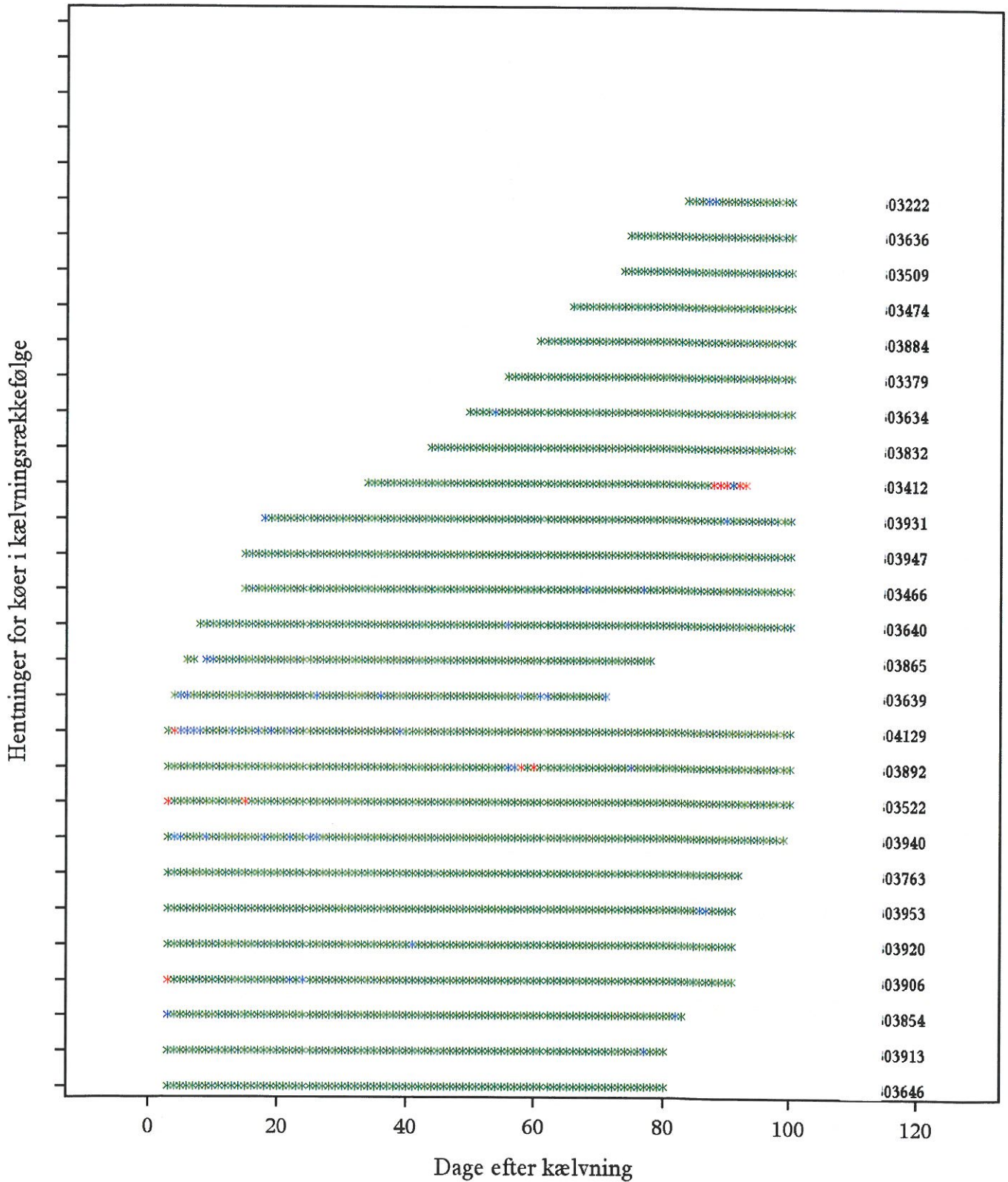
Oversigt over hentninger af individuelle køer i tidlig laktation
Konummeret ses i venstreside af grafen
Laktation=1. kalvs grup=2



Oversigt over hentninger af individuelle køer i tidlig laktation
Konummeret ses i venstreside af grafen
Laktation=Øvrige grup=0

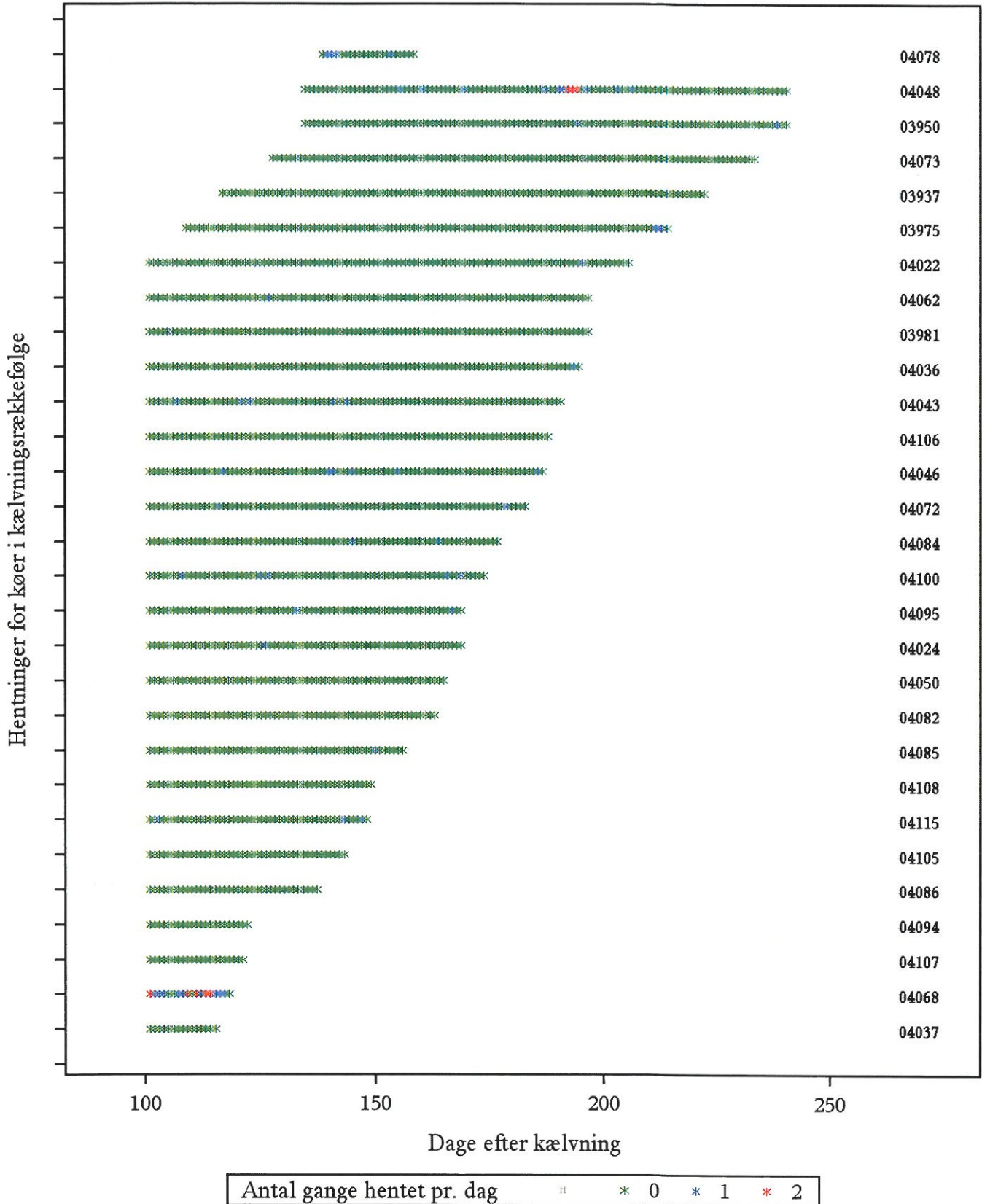


Oversigt over hentninger af individuelle køer i tidlig laktation
Konummeret ses i venstreside af grafen
Laktation=Øvrige grup=1

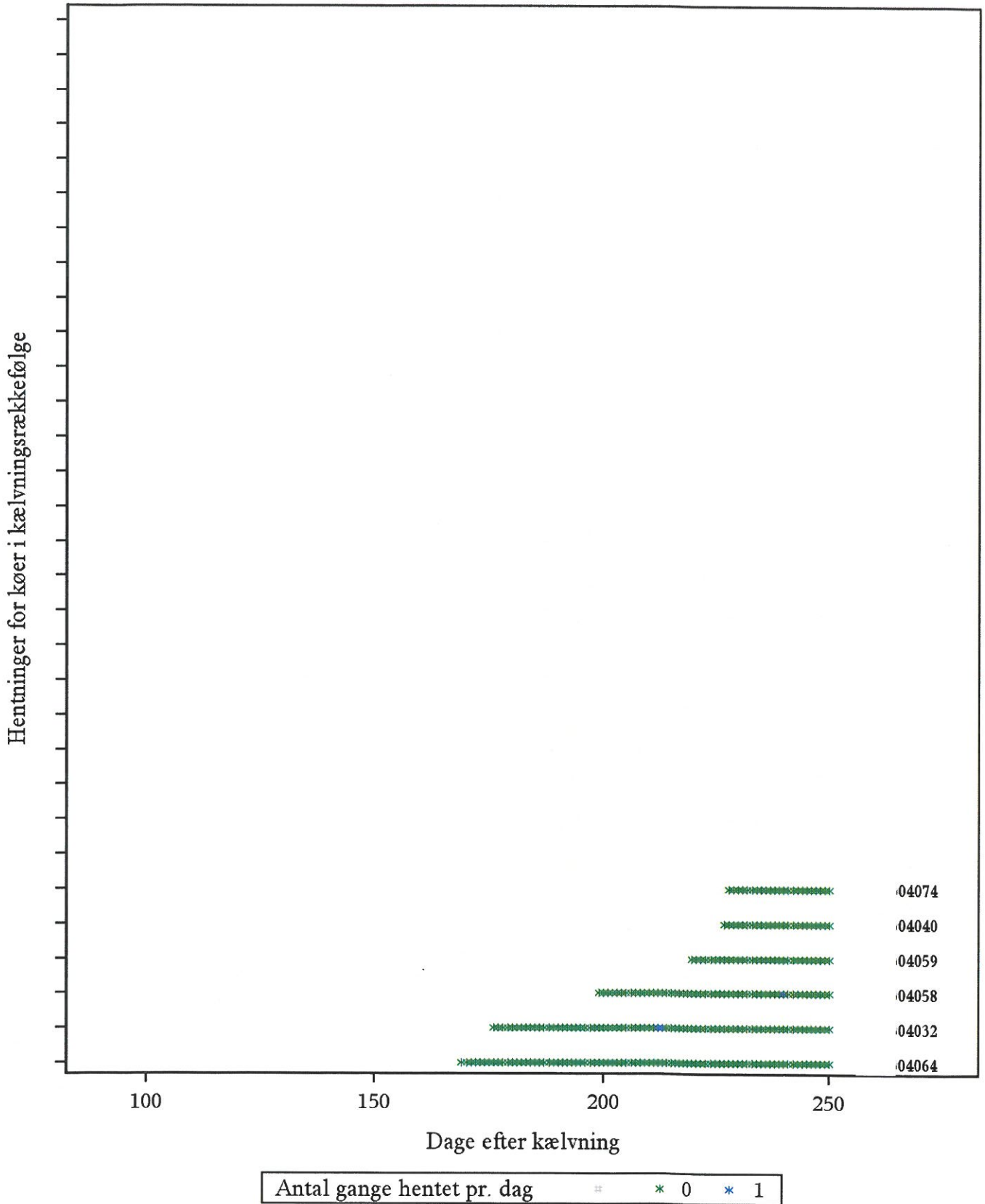


Antal gange hentet pr. dag ** * 0 * 1 * 2

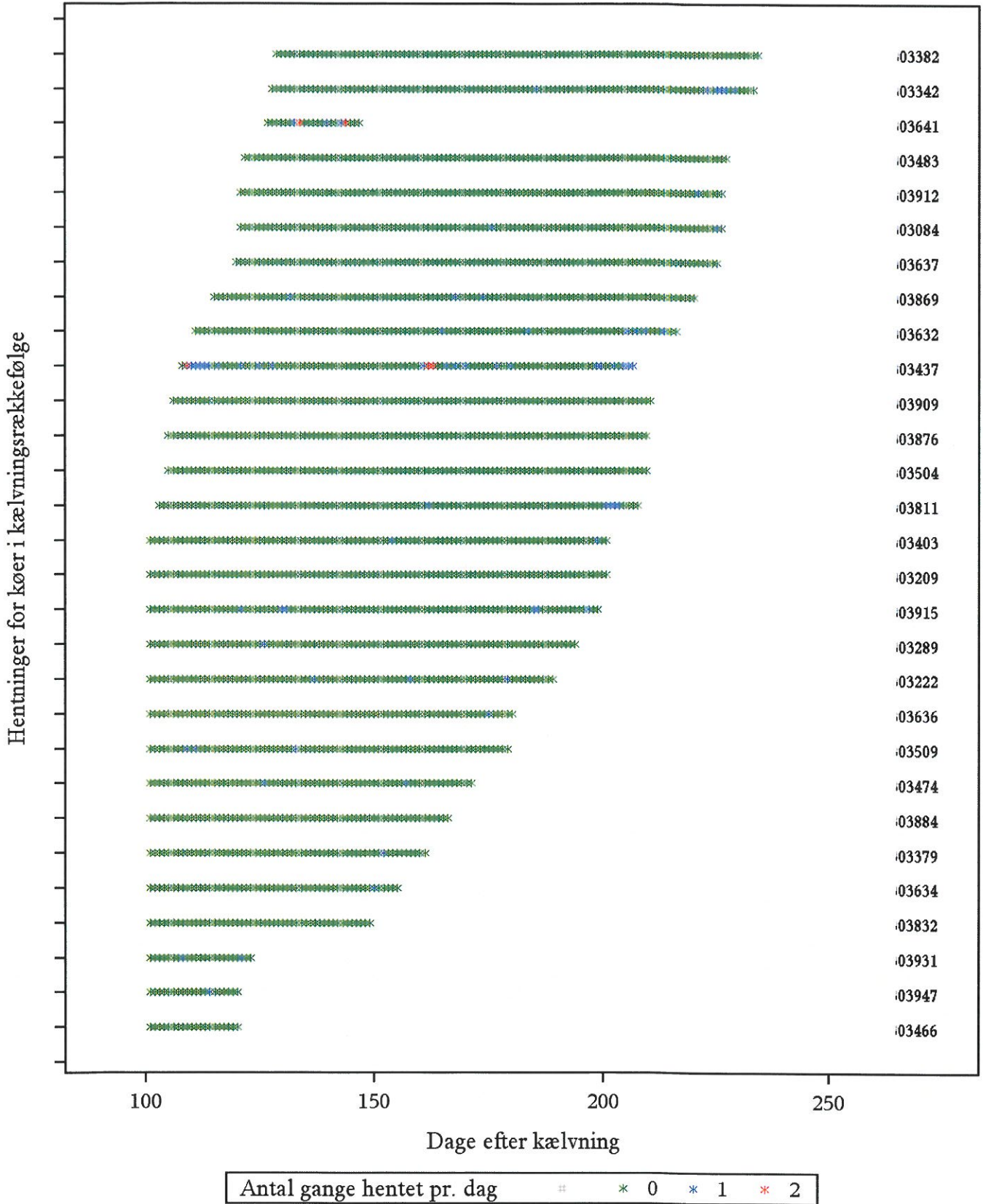
Oversigt over hentninger af individuelle køer i midt laktation
Konummeret ses i venstreside af grafen
Laktation=1. kalvs grup=0



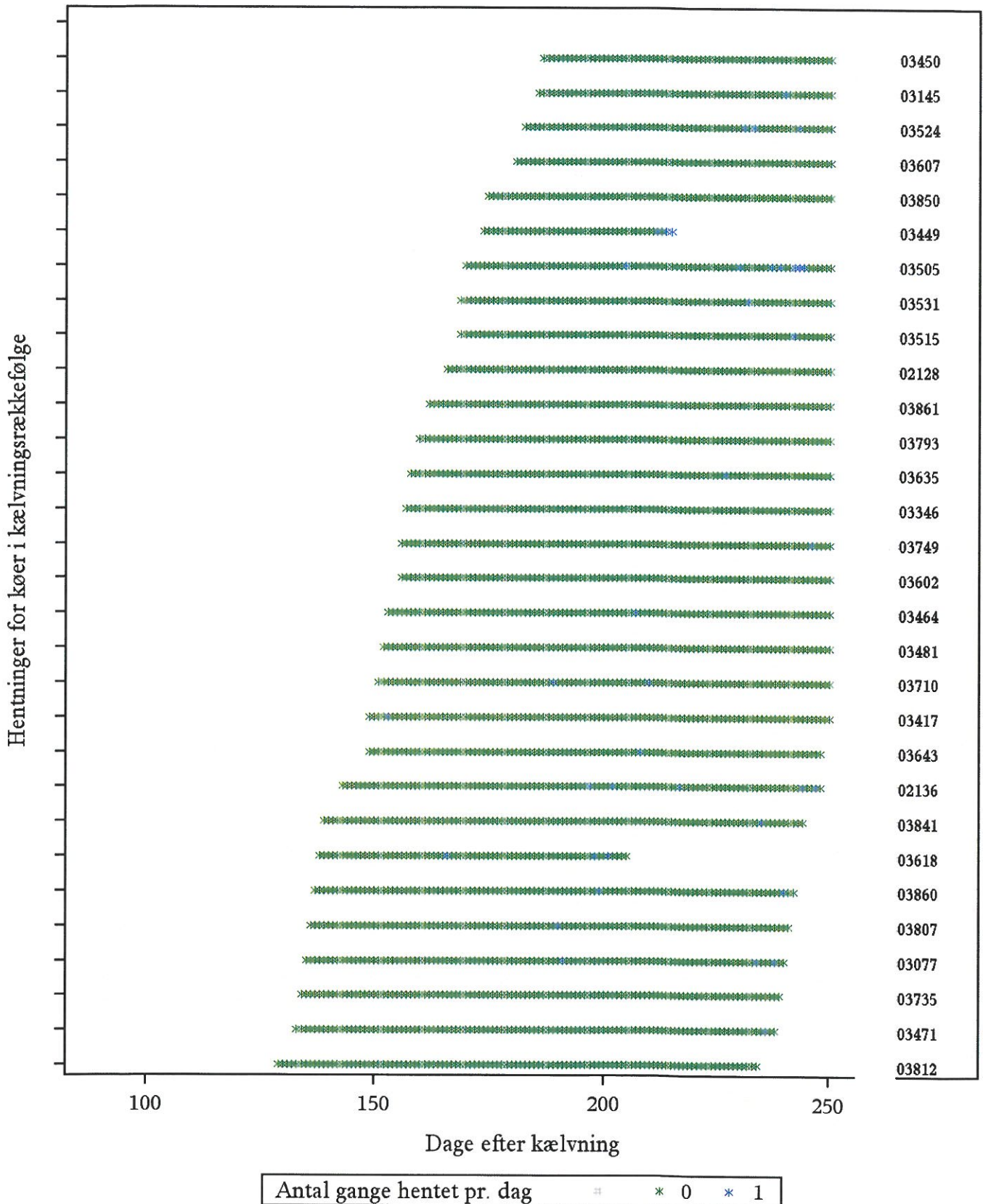
Oversigt over hentninger af individuelle køer i midt laktation
Konummeret ses i venstreside af grafen
Laktation=1. kalvs grup=1



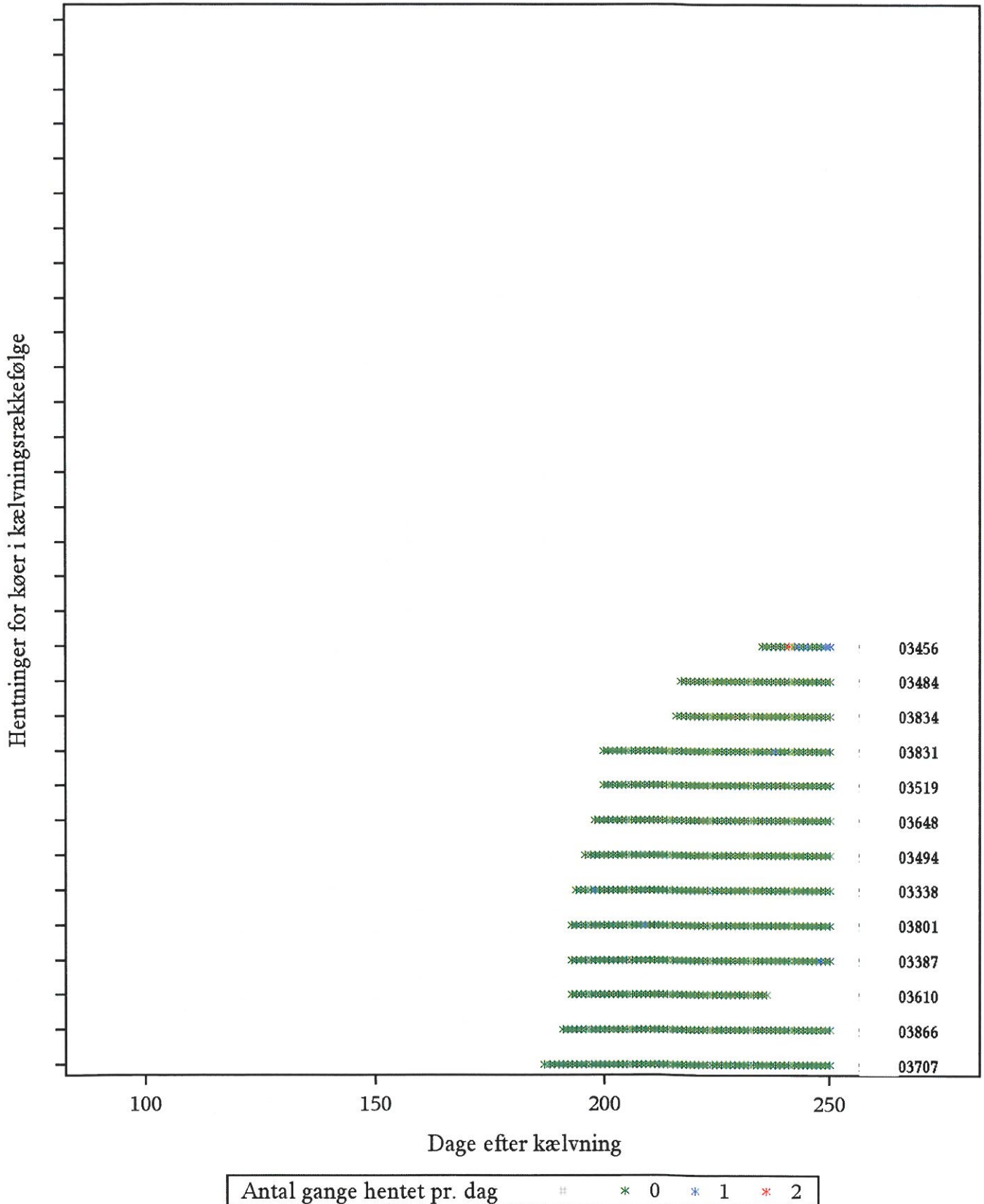
Oversigt over hentninger af individuelle køer i midt laktation
Konummeret ses i venstreside af grafen
Laktation=Øvrige grup=0



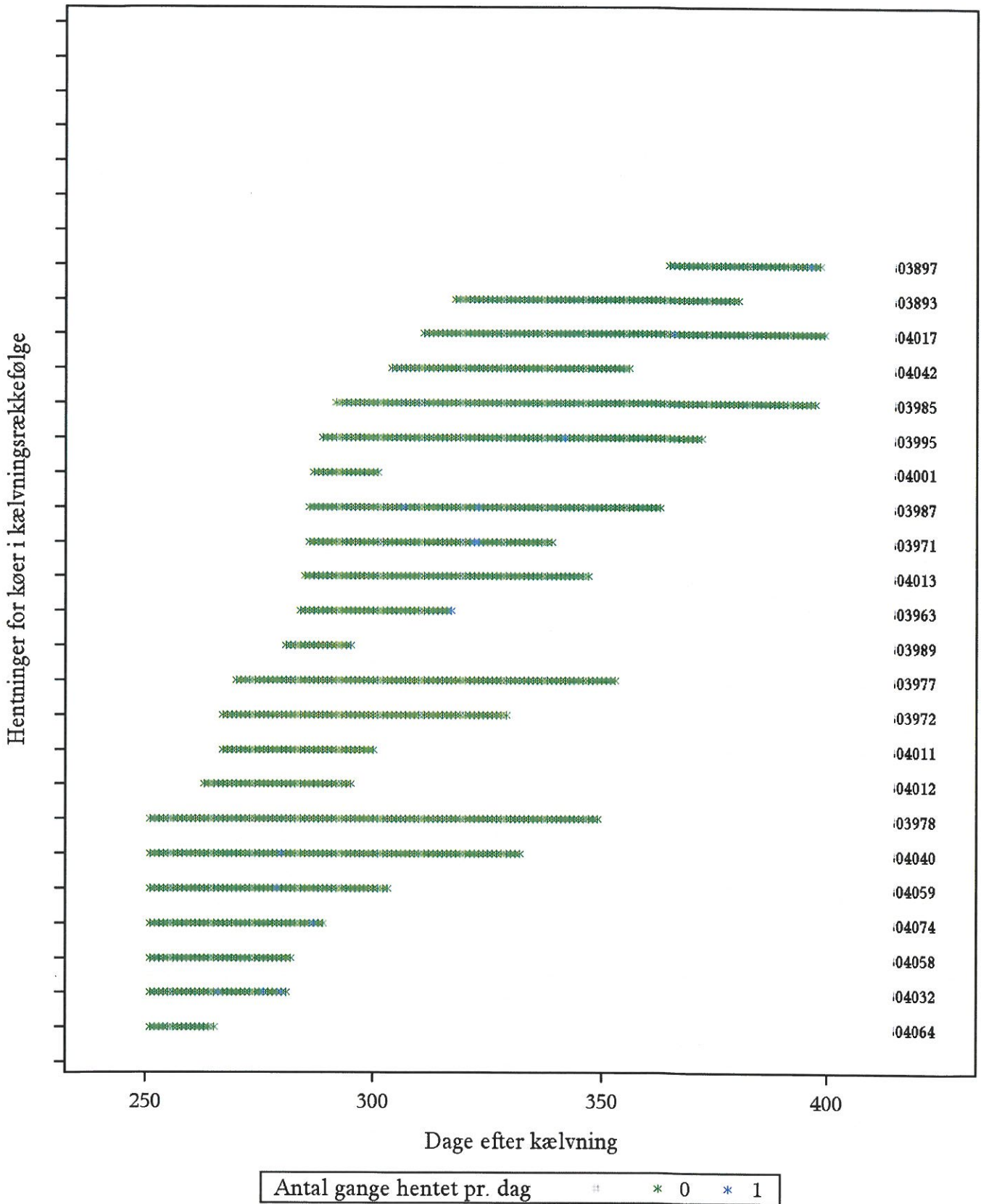
Oversigt over hentninger af individuelle køer i midt laktation
Konummeret ses i venstreside af grafen
Laktation=Øvrige grup=1



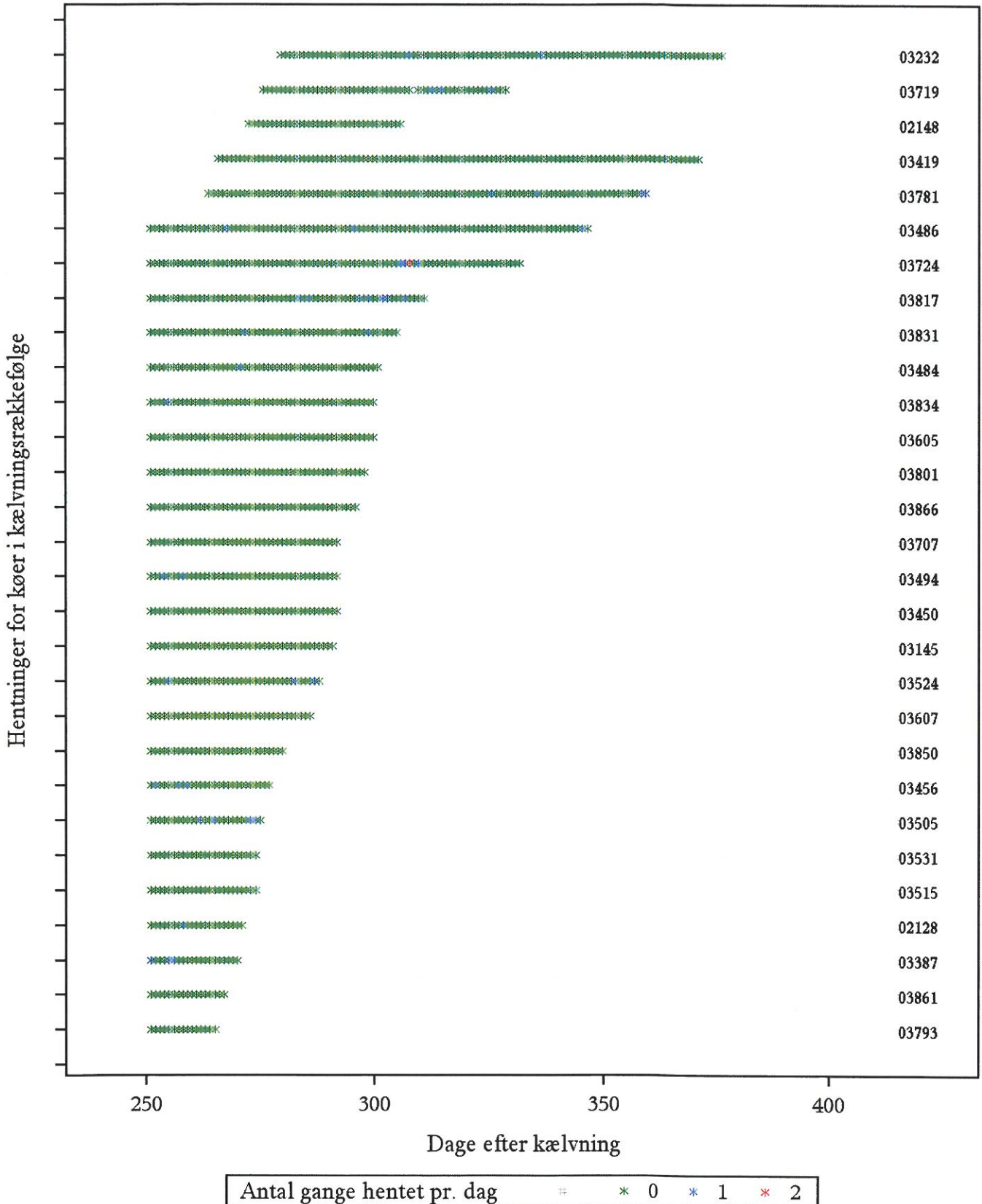
Oversigt over hentninger af individuelle køer i midt laktation
Konummeret ses i venstreside af grafen
Laktation=Øvrige grup=2



Oversigt over hentninger af individuelle køer i sen laktation
Konummeret ses i venstreside af grafen
Laktation=1. kalvs grup=0



Oversigt over hentninger af individuelle køer i sen laktation
Konummeret ses i venstreside af grafen
Laktation=Øvrige grup=0



Oversigt over hentninger af individuelle køer i sen laktation
Konummeret ses i venstreside af grafen
Laktation=Øvrige grup=1

